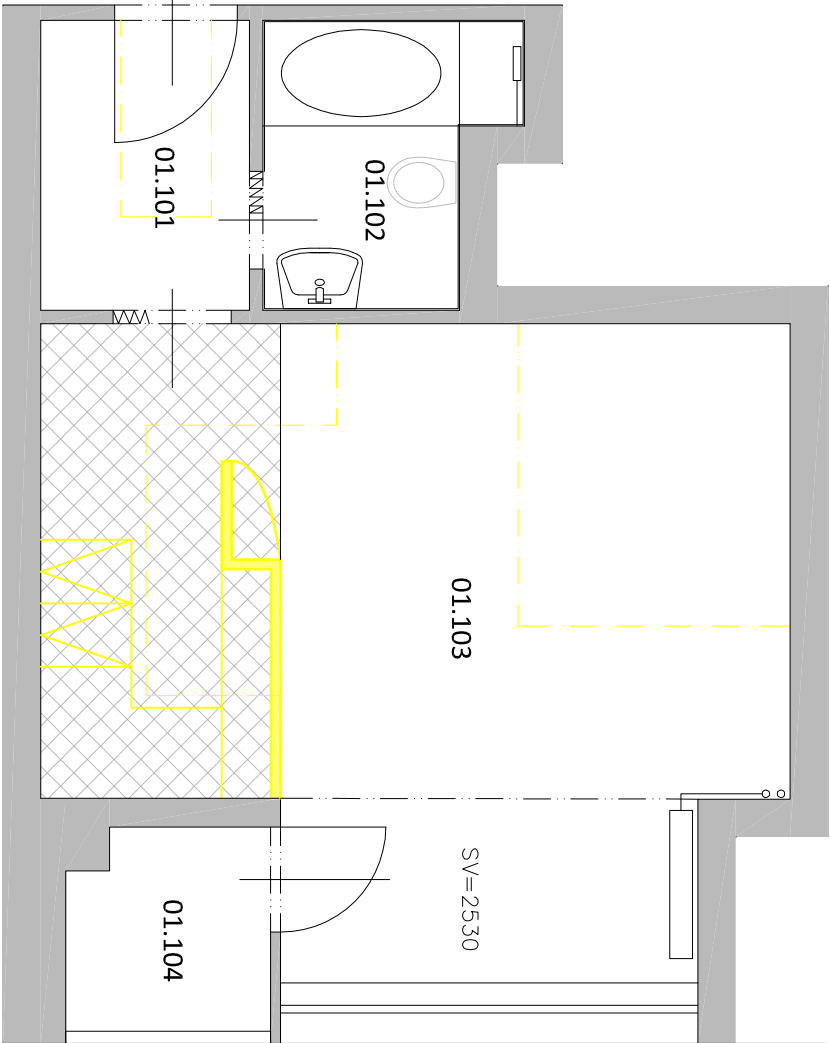


# PŮDORYS - STÁVAJÍCÍ STAV



## LEGENDA MATERIÁLŮ

- STÁVAJÍCÍ KONSTRUKCE
- BOURANÉ KONSTRUKCE
- DLAŽBA V KUCHYNI - ODSTRAŇOVANÁ

## LEGENDA MÍSTNOSTÍ

MÍSTNOST	NÁZEV	PLOCHA (m <sup>2</sup> )	PODLAHA	ÚPRAVA STĚN	STROP	sv.výška
01.101	CHODBA	2,6	KERAMICKÁ DLAŽBA	stáv. OMÍTKA	OMÍTKA	2990
01.102	KOUPELNA	2,8	KERAMICKÁ DLAŽBA	stáv. OMÍTKA	OMÍTKA	2980
01.103	O. MÍSTNOST	18,9	PARKETY / K. DLAŽBA	stáv. K. OBKLAD 2000mm	OMÍTKA	3000/2530
01.104	BALKON	1,7	CEM. POTĚR	stáv. OMÍTKA	OMÍTKA	2590

Tato dokumentace je autorským dílem a může být použita výhradně k účelu na ní uvedenému a smluvně dohodnutému mezi autorem a objednatel. Použití pro jiné účely, kopírování, reprodukcí, a nebo seznámení třetích osob s obsahem této dokumentace je možné jen v rozsahu smluvně dohodnutém.

Stavební úpravy bytu

Brno - Střed

Botanická 23, byt č.12

Brno - Střed, Botanická 23, byt č. 12

pasport stavby

profese ZTI, UT, VZT

stávající stav

měřítko 1:50

stavební objekt SO 01

výkres č.: 01

datum 29.10.2015

VIKTORIN

architecture studio

VeVelkém.cz s.r.o.

Ing. arch. Jan Viktorin

Zábrdovická 15/16a

info@janviktorin.cz

IČ:28357647

tel: 724 032 386

614 00 Brno

www.janviktorin.cz